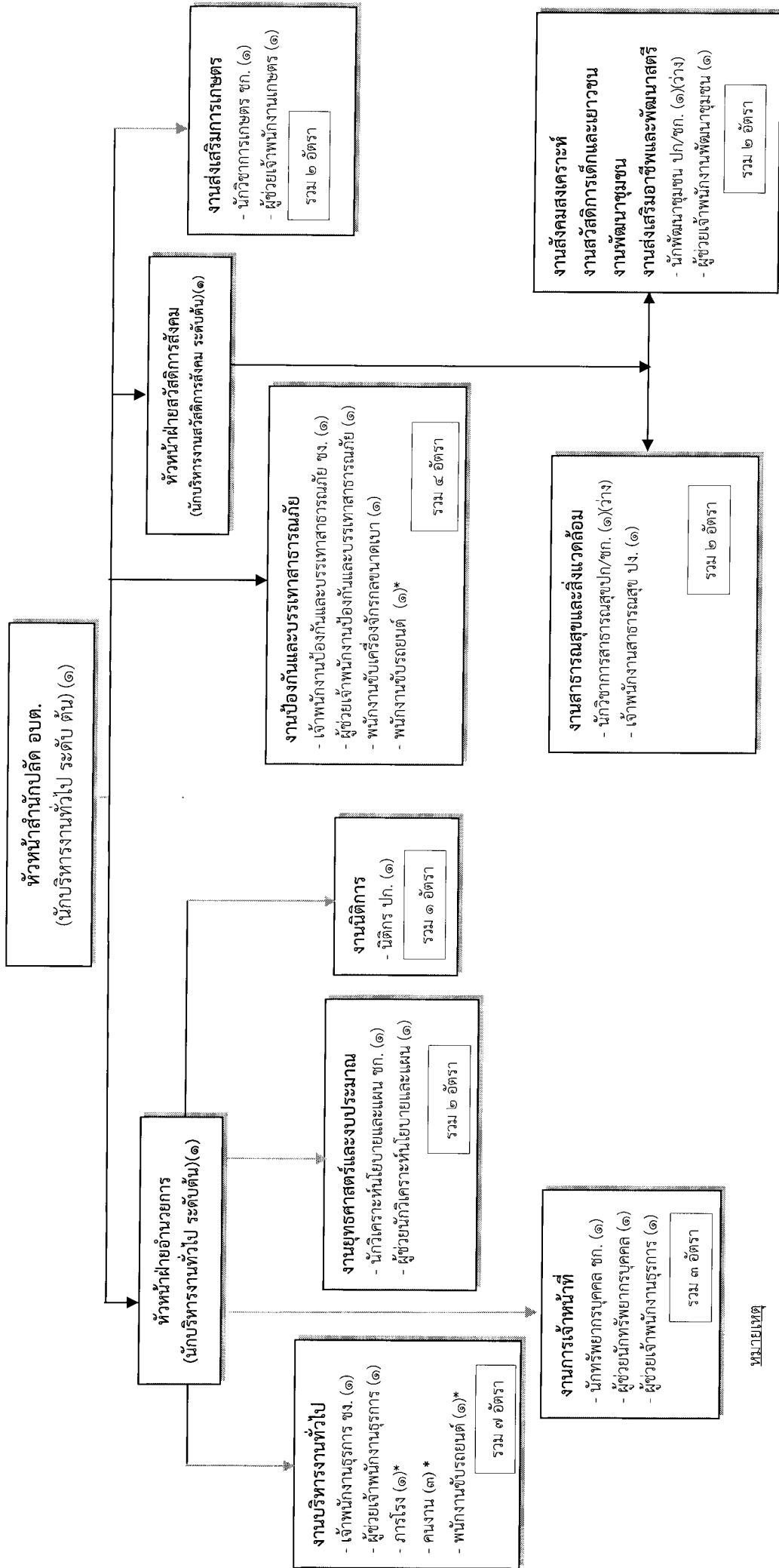


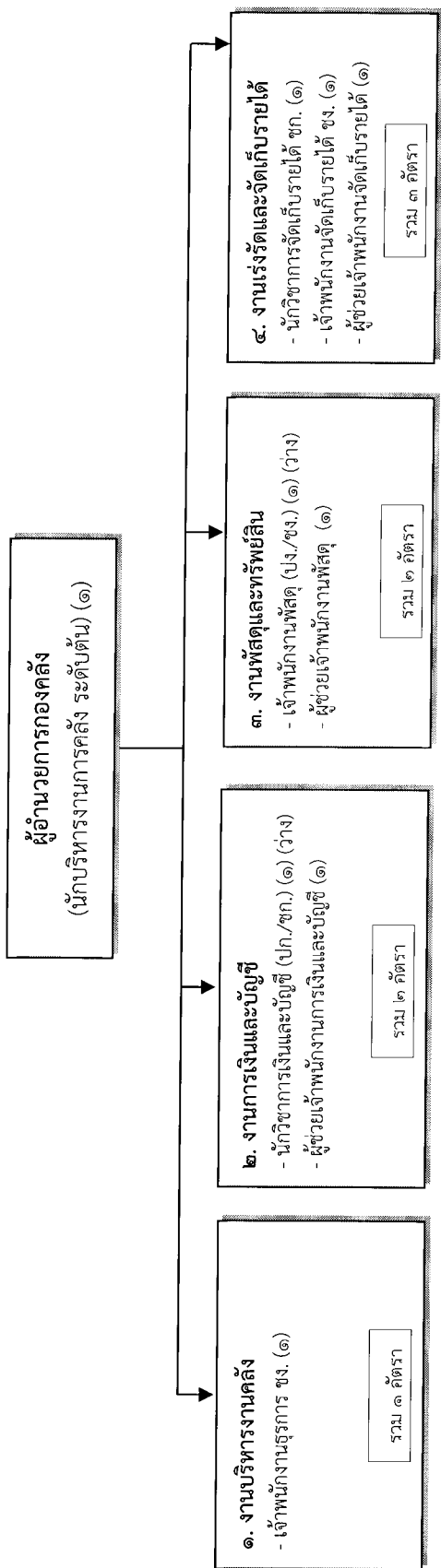
โครงสร้างสำนักปลัด อบต.



หมายเหตุ

ระดับ	อำนาจการ ท้องถิ่น (สูง)	อำนาจการ ท้องถิ่น (กลาง)	อำนาจการ ท้องถิ่น (ต้น)	วิชาการ (ชข.)	วิชาการ (ชก.)	วิชาการ (อป.)	ทั่วไป (อส.)	ทั่วไป (ขง.)	ทั่วไป (ปง.)	พนักงานจ้าง		รวม	
										ทั่วไป	ภารกิจ		
จำนวน	-	-	๓	-	๕	๑	-	๒	๑	๑	๒	๘	๒๖

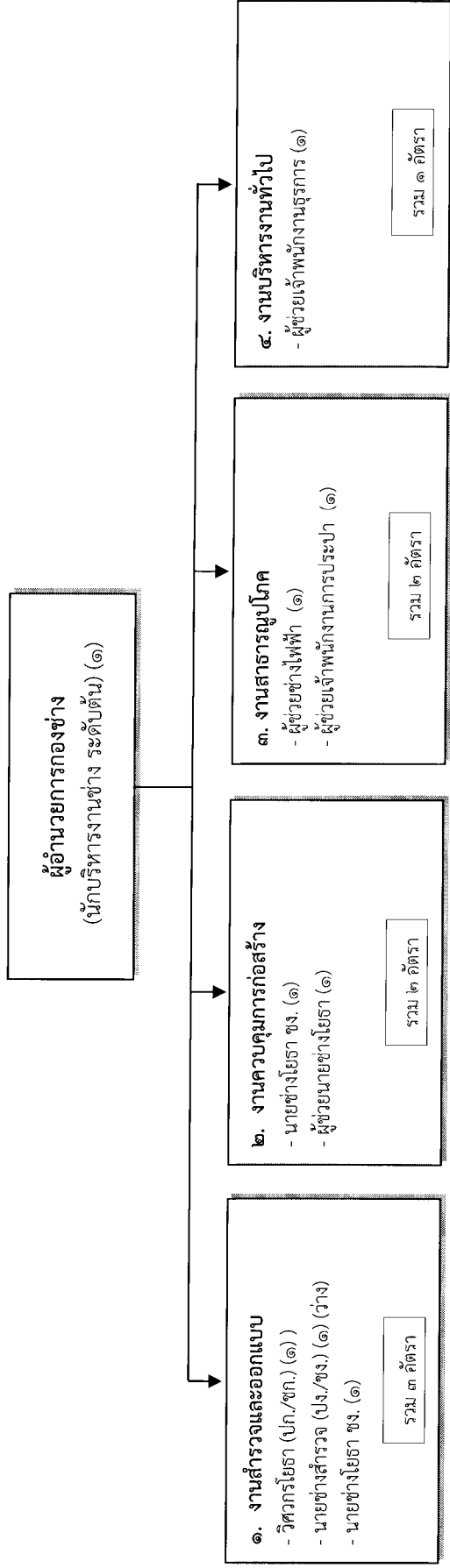
โครงสร้างองค์กร



หมายเหตุ

ระดับ	อำนาจการ ท้องถิ่น (สูง)	อำนาจการ ท้องถิ่น (กลาง)	อำนาจการ ท้องถิ่น (ต้น)	วิชาการ (ชช.)	วิชาการ (ชพ.)	วิชาการ (ชก.)	วิชาการ (ปก.)	ทั่วไป (อส.)	ทั่วไป (ชง.)	ทั่วไป (ปง.)	พนักงานจ้าง		รวม
											ทั่วไป	ภารกิจ	
จำนวน	-	-	๑	-	-	๑	๑	-	๒	๑	-	๓	๙

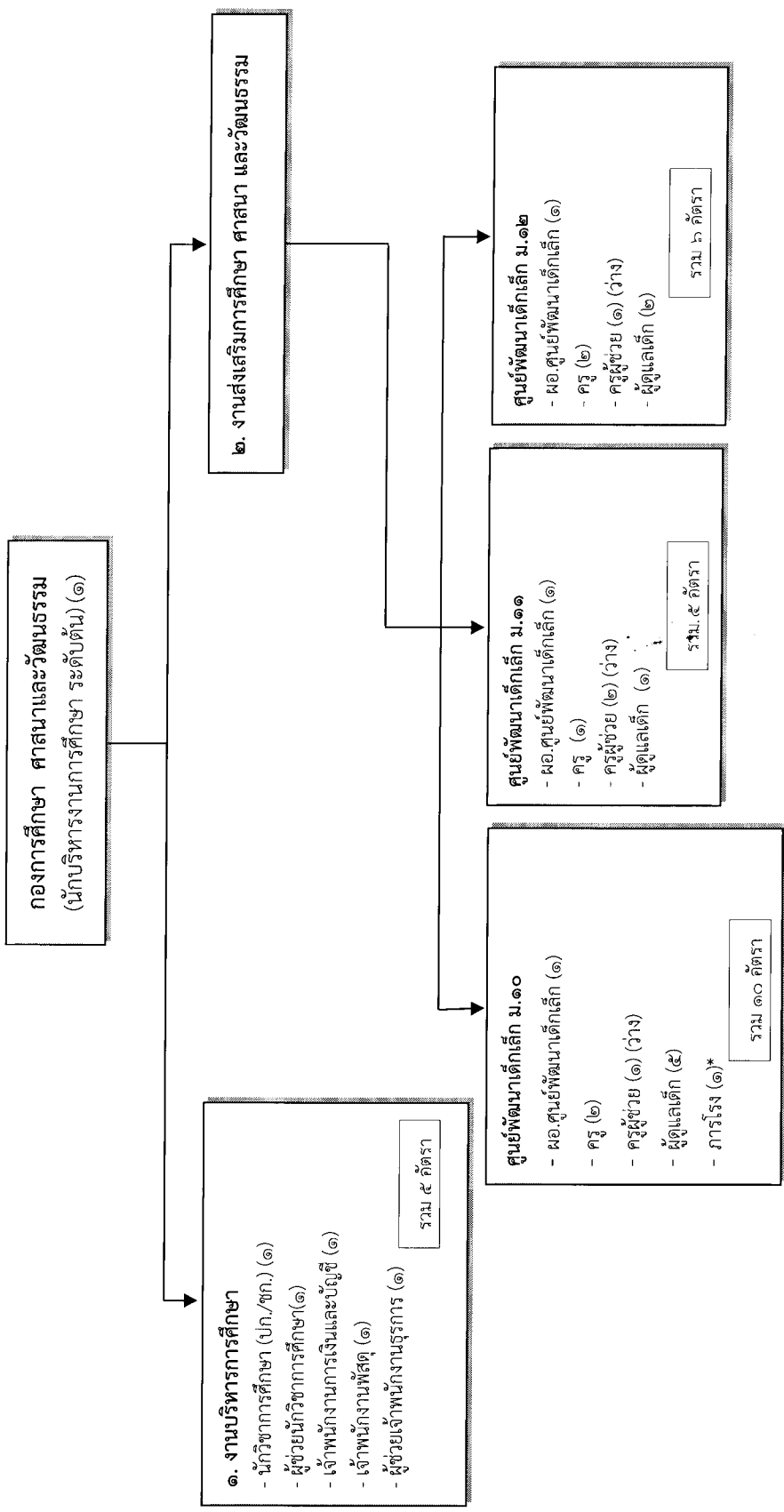
โครงสร้างกองช่าง



หมายเหตุ

ระดับ	อำนาจการ ท้องถิ่น (สูง)	อำนาจการ ท้องถิ่น (กลาง)	อำนาจการ ท้องถิ่น (ต้น)	วิชาการ (ชพ.)	วิชาการ (ชก.)	วิชาการ (ชค.)	วิชาการ (ปก.)	ทั่วไป (อส.)	ทั่วไป (ชง.)	ทั่วไป (ปง.)	พนักงานจ้าง		รวม
											ทั่วไป	ภารกิจ	
จำนวน	-	-	๑	-	-	-	๑	-	๒	๑	-	๔	๕

โครงสร้างกองการศึกษา ศาสนาและวัฒนธรรม



หมายเหตุ

ระดับ	อำนาจการ ท้องถิ่น (สูง)	อำนาจการ ท้องถิ่น (กลาง)	อำนาจการ ท้องถิ่น (ต่ำ)	วิชาการ (ช.ช.)	วิชาการ (ช.พ.)	วิชาการ (ช.ก.)	วิชาการ (ป.ก.)	ทั่วไป (อ.ส.)	ทั่วไป (ช.ง.)	ทั่วไป (ป.ง.)	บริหาร สถานศึกษา (ค.ศ. ๒)	ครู (ค.ศ. ๑)	ครู ผู้ช่วย	พนักงานจ้าง		รวม	
														ทั่วไป	ภารกิจ		
จำนวน	-	-	๑	-	-	๑	-	-	-	๒	๓	๔	๑	๑๐	๑	๑๐	๒๗

